



Transformadores
GEDELSA S.A.

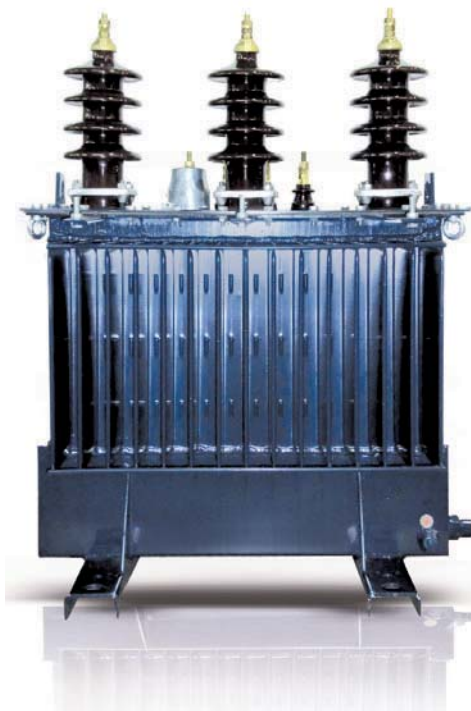
FICHA TÉCNICA
TECHNICAL DATA

Enero2012 Rev.01.



POTENCIA / POWER
TENSIÓN / VOLTAGE


50-100-160 kVA
Serie 24 kV



TRANSFORMADOR / TRANSFORMER 50 kVA Serie 24 kV



TRANSFORMADOR / TRANSFORMER 100 kVA Serie 24 kV

 CARACTERÍSTICAS ELÉCTRICAS TRANSFORMADOR / ELECTRICAL CHARACTERISTICS TRANSFORMER 50-100-160 kVA			Valores / Values		
			Serie 24 kV		
			50 kVA	100 kVA	160 kVA
Pérdidas debidas a la carga / Load losses		a 75°C (Pk - W)	1100	1750	2350
Pérdidas en vacío / No-load losses		al 100 Un % (Po - W)	90	145	210
Potencia acústica / Sound power level		(Lwa - dB (A))	39	41	44
Impedancia de cortocircuito / Short circuit impedance		a 75°C %	4	4	4
RENDIMIENTO / EFFICIENCY	CARGA / LOAD 100%	cos φ = 1	97,68	98,14	98,42
		cos φ = 0.8	97,11	97,69	98,03
	CARGA / LOAD 75%	cos φ = 1	98,15	98,52	98,73
		cos φ = 0.8	97,69	98,15	98,42
	CARGA / LOAD 50%	cos φ = 1	98,56	98,85	99,00
		cos φ = 0.8	98,21	98,56	98,75
CAÍDA DE TENSIÓN / VOLTAGE DROP	CARGA / LOAD 100%	cos φ = 1	2,26	1,81	1,54
		cos φ = 0.8	3,77	3,57	3,43

