



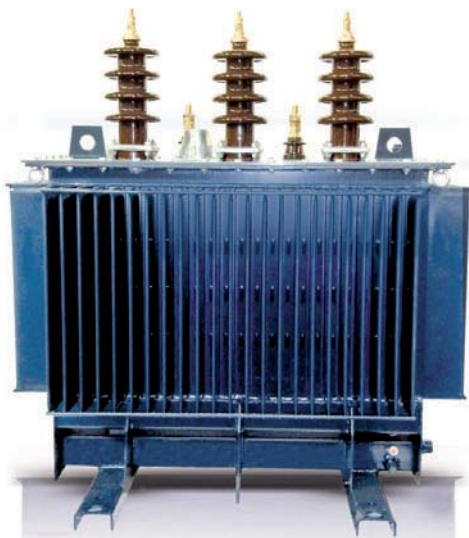
Transformadores
GEDELSA S.A.

FICHA TÉCNICA
TECHNICAL DATA
Enero2020 Rev.01.



POTENCIA / POWER
TENSIÓN / VOLTAGE


250-400-630-800-1000-1600-2500 kVA
Serie 24 kV



TRANSFORMADOR / TRANSFORMER 250 kVA Serie 24 kV



TRANSFORMADOR / TRANSFORMER 630 kVA Serie 24 kV

 CARACTERÍSTICAS ELÉCTRICAS TRANSFORMADOR / ELECTRICAL CHARACTERISTICS TRANSFORMER 250-400-630-800-1000-1600-2500 kVA			Valores / Values						
			Serie 24 kV						
			250 kVA	400 kVA	630 kVA	800 kVA	1000 kVA	1600 kVA	2500 kVA
Pérdidas debidas a la carga / Load losses a 75°C (Pk - W)			3250	4600	6500	8400	10500	14000	22000
Pérdidas en vacío / No-load losses al 100 Un % (Po - W)			300	430	600	650	770	1200	1750
Potencia acústica / Sound power level (Lwa - dB (A))			47	50	52	53	55	58	63
Impedancia de cortocircuito / Short circuit impedance a 75°C %			4	4	4	6	6	6	6
RENDIMIENTO / EFFICIENCY	CARGA / LOAD 100%	cos φ = 1	98,60	98,76	98,89	98,88	98,89	99,06	99,06
		cos φ = 0.8	98,26	98,45	98,61	98,61	98,61	98,83	98,83
	CARGA / LOAD 75%	cos φ = 1	98,88	99,00	99,11	99,11	99,12	99,25	99,25
		cos φ = 0.8	98,60	98,76	98,89	98,89	98,90	99,06	99,07
	CARGA / LOAD 50%	cos φ = 1	99,12	99,22	99,30	99,32	99,33	99,42	99,42
		cos φ = 0.8	98,90	99,02	99,12	99,15	99,16	99,27	99,28
CAÍDA DE TENSIÓN / VOLTAGE DROP	CARGA / LOAD 100%	cos φ = 1	1,37	1,22	1,11	1,22	1,22	1,05	1,06
		cos φ = 0.8	3,33	3,25	3,17	4,47	4,47	4,35	4,35

