



Transformadores  
**GEDELSA S.A.**

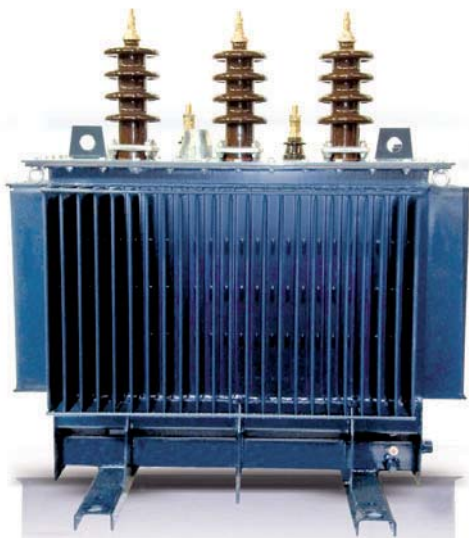
FICHA TÉCNICA  
TECHNICAL DATA

Junio2025 Rev.01.



POTENCIA / POWER  
TENSIÓN / VOLTAGE


250-400-630-800-1000-1600-2500 kVA  
Serie 24 kV



TRANSFORMADOR / TRANSFORMER 250 kVA Serie 24 kV



TRANSFORMADOR / TRANSFORMER 630 kVA Serie 24 kV

 <b>CARACTERÍSTICAS ELÉCTRICAS</b> <b>TRANSFORMADOR / ELECTRICAL</b> <b>CHARACTERISTICS TRANSFORMER</b> <b>250-400-630-800-1000-1600-2500 kVA</b>			Valores / Values						
			Serie 24 kV						
			250 kVA	400 kVA	630 kVA	800 kVA	1000 kVA	1600 kVA	2500 kVA
Pérdidas debidas a la carga / Load losses a 75°C (Pk - W)			2350	3250	4600	6000	7600	12000	18500
Pérdidas en vacío / No-load losses al 100 Un % (Po - W)			270	387	540	585	693	1080	1575
Potencia acústica / Sound power level (Lwa - dB (A))			47	50	52	53	55	58	63
Impedancia de cortocircuito / Short circuit impedance a 75°C %			4	4	4	6	6	6	6
RENDIMIENTO / EFFICIENCY	CARGA / LOAD 100%	cos φ = 1	98,96	99,12	99,19	99,18	99,18	99,19	99,20
		cos φ = 0.8	98,71	98,91	98,99	98,98	98,97	98,99	99,01
	CARGA / LOAD 75%	cos φ = 1	99,16	99,30	99,34	99,34	99,34	99,35	99,37
		cos φ = 0.8	98,95	99,13	99,18	99,18	99,18	99,19	99,21
	CARGA / LOAD 50%	cos φ = 1	99,32	99,45	99,47	99,48	99,48	99,49	99,51
		cos φ = 0.8	99,15	99,32	99,33	99,35	99,36	99,37	99,38
CAÍDA DE TENSIÓN / VOLTAGE DROP	CARGA / LOAD 100%	cos φ = 1	1,02	0,89	0,81	0,93	0,94	0,93	0,92
		cos φ = 0.8	3,12	3,03	2,98	4,26	4,27	4,26	4,26

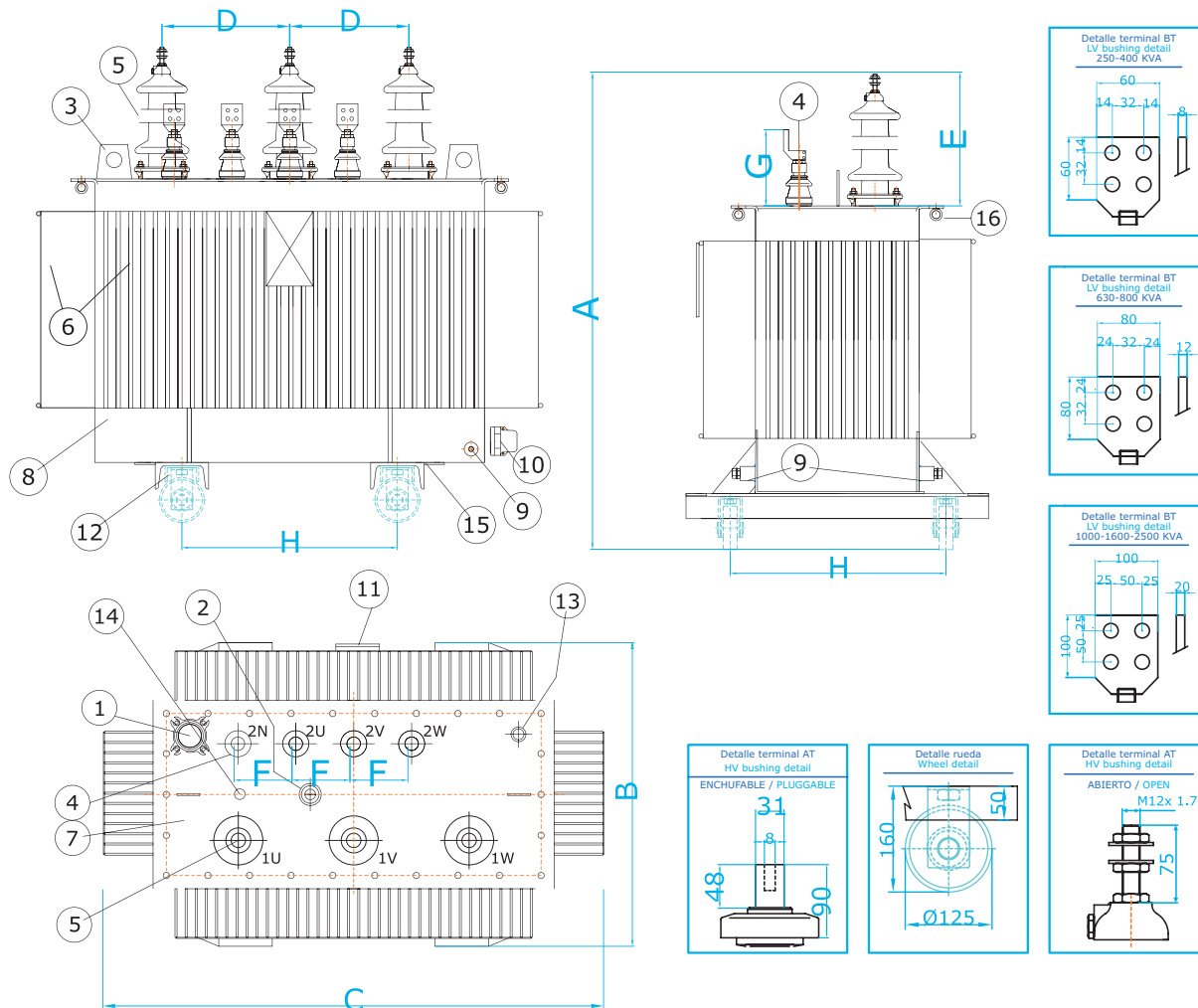


Transformadores  
**GEDELSA S.A.**

**FICHA TÉCNICA**  
TECHNICAL DATA



POTENCIA / POWER  
250-400-630-800-1000-1600-2500 KVA  
TENSIÓN / VOLTAGE  
Serie 24 kV



Nota: El dibujo no prejuzga los detalles no acotados / Note: The diagram does not prejudge the details that are not marked

**LEYENDA / LEGEND**

- 1 DISPOSITIVO DE LLENADO / FILLING DEVICE UNE-EN 50216-4
- 2 VOLANTE DEL CONMUTADOR / TAP CHANGER REGULATION
- 3 CÁNCAMOS DE ELECCIÓN / LIFTING EYES
- 4 PASATAPAS DE BAJA TENSIÓN / LV BUSHING UNE-EN 50386
- 5 PASATAPAS DE ALTA TENSIÓN / HV BUSHING UNE-EN 50180
- 6 PANEL DE ALETAS / CORRUGATED WALLS
- 7 TAPA / TAP
- 8 CUJBA / TANK

- 9 TERMINALES DE TIERRA / EARTH CONNECTION UNE-EN 50216-4
- 10 VÁLVULA DE VACÍADO Y TOMA DE MUESTRAS / DRAINING AND SAMPLING DEVICE UNE-EN 50216-4
- 11 PLACA DE CARACTERÍSTICAS / RATING PLATE
- 12 RUEDAS DE TRANSPORTE (OPCIONALES) / WHEELS (ON REQUEST) UNE-EN 50216-4
- 13 ALOJAMIENTO SENSOR DE TEMPERATURA / THERMOMETER POCKET UNE-EN 50216-4
- 14 INDICADOR NIVEL ACEITE (OPCIONAL) / OIL LEVEL DETECTION DEVICE (ON REQUEST) UNE-EN 50216-5
- 15 CÁNCAMO PARA ARRASTRE Y ARRIOSTRAMIENTO / LATCHING EYES
- 16 CÁNCAMO DE ARRIOSTRAMIENTO PARA TRANSPORTE / TRANSPORT EYES



**DIMENSIONES Y PESOS / DIMENSIONS AND WEIGHTS Serie 24 kV**

POTENCIA / POWER KVA	A		B mm	C mm	D mm	E		F mm	G mm	H mm	VOL. ACEITE / OIL L	PESO / MASS kg
	PA mm	PE mm				PA mm	PE mm					
250	1510	1215	860	1135	275	385	90	150	220	670	280	1090
400	1650	1355	910	1235	275	385	90	150	220	670	325	1510
630	1710	1415	975	1345	275	385	90	150	295	670	360	1700
800	1710	1415	975	1635	275	385	90	150	295	670	570	2315
1000	1840	1545	1040	1735	275	385	90	150	320	670	600	2725
1600	2077	1782	1100	1815	275	385	90	200	380	820	1000	4265
2500	2250	1955	1350	1965	275	385	90	200	440	1070	1550	6140

Nota: Las características pueden modificarse sin responsabilidad del fabricante por eficiencia técnica, sin previo aviso / Note: Technical characteristics can be modified by the manufacturer without responsibility for technical efficiency, without notice