



Transformadores  
**GEDELSA S.A.**

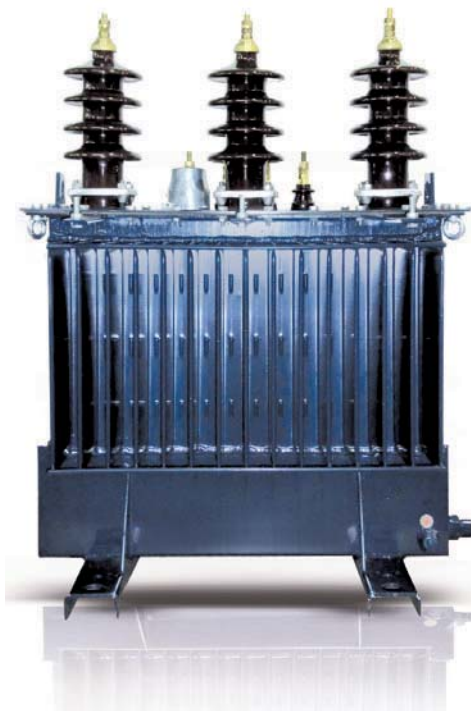
FICHA TÉCNICA  
TECHNICAL DATA

Junio2025 Rev.01.



POTENCIA / POWER  
TENSIÓN / VOLTAGE


50-100-160 kVA  
Serie 24 kV

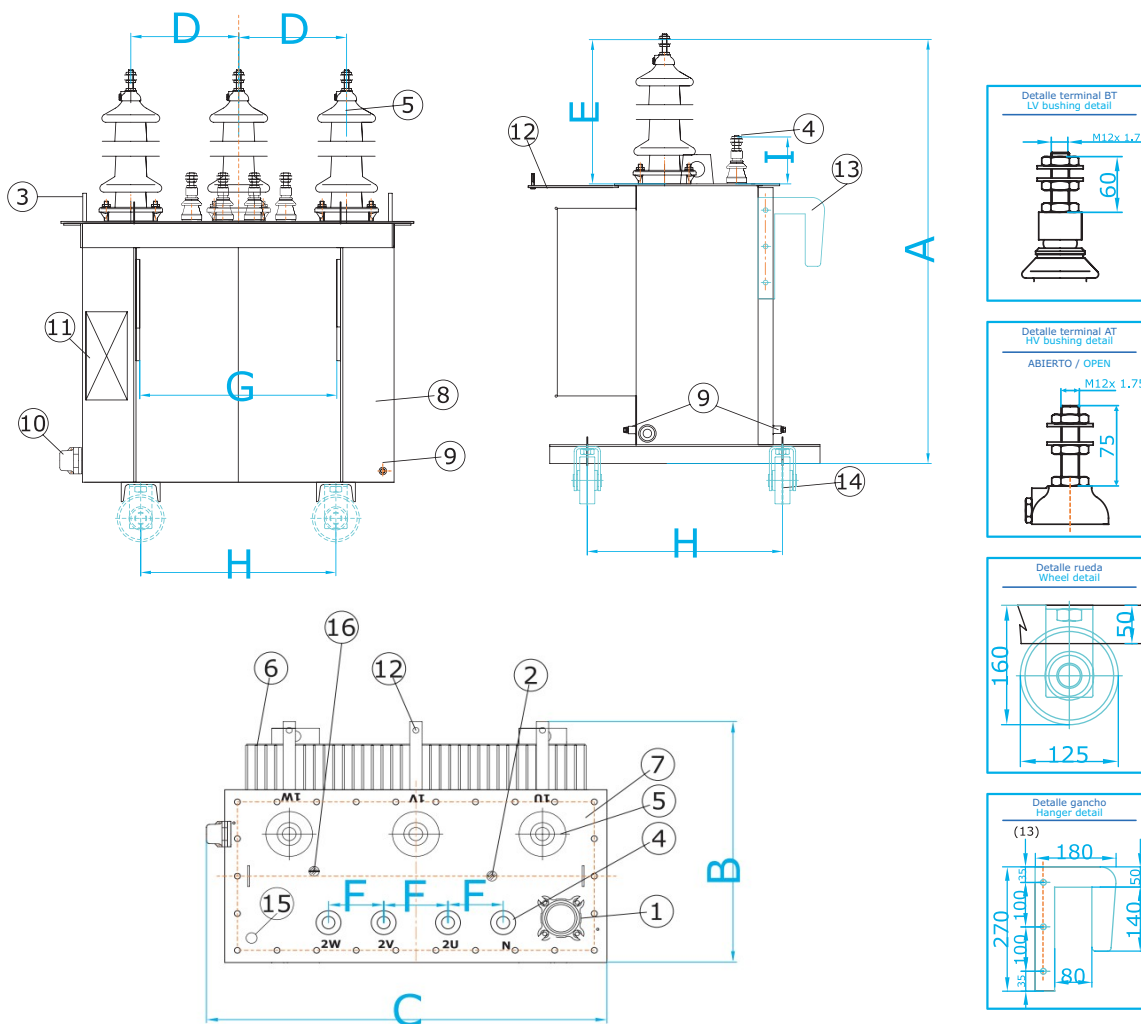


TRANSFORMADOR / TRANSFORMER 50 kVA Serie 24 kV



TRANSFORMADOR / TRANSFORMER 100 kVA Serie 24 kV

|  <b>CARACTERÍSTICAS ELÉCTRICAS<br/>TRANSFORMADOR /<br/>ELECTRICAL CHARACTERISTICS<br/>TRANSFORMER 50-100-160 kVA</b> |                      |                      | Valores / Values |         |         |
|---|----------------------|----------------------|------------------|---------|---------|
|   |                      |                      | Serie 24 kV      |         |         |
|   |                      |                      | 50 kVA           | 100 kVA | 160 kVA |
| Pérdidas debidas a la carga / Load losses   |                      | a 75°C (Pk - W)      | 750              | 1250    | 1750    |
| Pérdidas en vacío / No-load losses  |                      | al 100 Un % (Po - W) | 81               | 130     | 189     |
| Potencia acústica / Sound power level   |                      | (Lwa - dB (A))       | 39               | 41      | 44      |
| Impedancia de cortocircuito / Short circuit impedance   |                      | a 75°C %             | 4                | 4       | 4       |
| RENDIMIENTO /<br>EFFICIENCY   | CARGA / LOAD<br>100% | cos φ = 1            | 98,37            | 98,64   | 98,80   |
|   |                      | cos φ = 0.8          | 97,96            | 98,30   | 98,51   |
|   | CARGA / LOAD<br>75%  | cos φ = 1            | 98,68            | 98,90   | 99,03   |
|   |                      | cos φ = 0.8          | 98,35            | 98,63   | 98,79   |
|   | CARGA / LOAD<br>50%  | cos φ = 1            | 98,94            | 99,12   | 99,22   |
|   |                      | cos φ = 0.8          | 98,68            | 98,91   | 99,03   |
| CAÍDA DE TENSIÓN /<br>VOLTAGE DROP  | CARGA / LOAD<br>100% | cos φ = 1            | 1,57             | 1,32    | 1,17    |
|   |                      | cos φ = 0.8          | 3,45             | 3,31    | 3,21    |



Nota: El dibujo no prejuzga los detalles no acotados / Note: The diagram does not prejudice the details that are not marked

**LEYENDA / LEGEND**

- 1 DISPOSITIVO DE LLENADO / FILLING DEVICE UNE-EN 50216-4
- 2 VOLANTE DEL CONMUTADOR / TAP CHANGER REGULATION
- 3 CÁNCAMOS DE ELECCIÓN / LIFTING EYES
- 4 PASATAPAS DE BAJA TENSIÓN / LV BUSHING UNE-EN 50386
- 5 PASATAPAS DE ALTA TENSIÓN / HV BUSHING UNE-EN 50180
- 6 PANEL DE ALETAS / CORRUGATED WALLS
- 7 TAPA / TAP
- 8 CUBA / TANK

- 9 TERMINALES DE TIERRA / EARTH CONNECTION UNE-EN 50216-4
- 10 VÁLVULA DE VACÍADO Y TOMA DE MUESTRAS / DRAINING AND SAMPLING DEVICE UNE-EN 50216-4
- 11 PLACA DE CARACTERÍSTICAS / RATING PLATE
- 12 DISPOSITIVO COLOCACIÓN PARARRAYOS / ARCING HORNS SUPPORT
- 13 DISPOSITIVO COLOCACIÓN POSTE (OPCIONAL) / POLE MOUNTED HANGERS (ON REQUEST)
- 14 RUEDAS DE TRANSPORTE (OPCIONALES) / WHEELS (ON REQUEST) UNE-EN 50216-4
- 15 ALOJAMIENTO SENSOR DE TEMPERATURA / THERMOMETER POCKET UNE-EN 50216-4
- 16 INDICADOR NIVEL ACEITE (OPCIONAL) / OIL LEVEL DETECTION DEVICE (ON REQUEST) UNE-EN 50216-5



**DIMENSIONES Y PESOS / DIMENSIONS AND WEIGHTS Serie 24 kV**

| POTENCIA / POWER kVA | A mm | B mm | C mm | D mm | E mm | F mm | G mm | H mm | I mm | VOL. ACEITE / OIL L | PESO / MASS kg |
|----------------------|------|------|------|------|------|------|------|------|------|---------------------|----------------|
| 50                   | 1140 | 720  | 1065 | 275  | 385  | 80   | 575  | 520  | 125  | 120                 | 460            |
| 100                  | 1210 | 755  | 1055 | 275  | 385  | 80   | 575  | 520  | 125  | 175                 | 770            |
| 160                  | 1280 | 750  | 1125 | 275  | 385  | 80   | 575  | 520  | 125  | 200                 | 900            |

Nota: Las características pueden modificarse sin responsabilidad del fabricante por eficiencia técnica, sin previo aviso / Note: Technical characteristics can be modified by the manufacturer without responsibility for technical efficiency, without notice