



Transformadores
GEDELSA S.A.

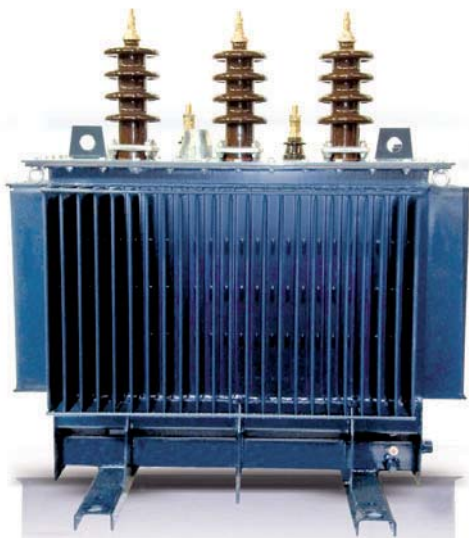
FICHA TÉCNICA
TECHNICAL DATA

Junio2025 Rev.01.



POTENCIA / POWER
TENSIÓN / VOLTAGE


250-400-630-800-1000-1600-2500 kVA
Serie 24 kV



TRANSFORMADOR / TRANSFORMER 250 kVA Serie 24 kV



TRANSFORMADOR / TRANSFORMER 630 kVA Serie 24 kV

 CARACTERÍSTICAS ELÉCTRICAS TRANSFORMADOR / ELECTRICAL CHARACTERISTICS TRANSFORMER 250-400-630-800-1000-1600-2500 kVA			Valores / Values						
			Serie 24 kV						
			250 kVA	400 kVA	630 kVA	800 kVA	1000 kVA	1600 kVA	2500 kVA
Pérdidas debidas a la carga / Load losses a 75°C (Pk - W)			2350	3250	4600	6000	7600	12000	18500
Pérdidas en vacío / No-load losses al 100 Un % (Po - W)			270	387	540	585	693	1080	1575
Potencia acústica / Sound power level (Lwa - dB (A))			47	50	52	53	55	58	63
Impedancia de cortocircuito / Short circuit impedance a 75°C %			4	4	4	6	6	6	6
RENDIMIENTO / EFFICIENCY	CARGA / LOAD 100%	cos φ = 1	98,96	99,12	99,19	99,18	99,18	99,19	99,20
		cos φ = 0.8	98,71	98,91	98,99	98,98	98,97	98,99	99,01
	CARGA / LOAD 75%	cos φ = 1	99,16	99,30	99,34	99,34	99,34	99,35	99,37
		cos φ = 0.8	98,95	99,13	99,18	99,18	99,18	99,19	99,21
	CARGA / LOAD 50%	cos φ = 1	99,32	99,45	99,47	99,48	99,48	99,49	99,51
		cos φ = 0.8	99,15	99,32	99,33	99,35	99,36	99,37	99,38
CAÍDA DE TENSIÓN / VOLTAGE DROP	CARGA / LOAD 100%	cos φ = 1	1,02	0,89	0,81	0,93	0,94	0,93	0,92
		cos φ = 0.8	3,12	3,03	2,98	4,26	4,27	4,26	4,26