



Transformadores  
**GEDELSA S.A.**

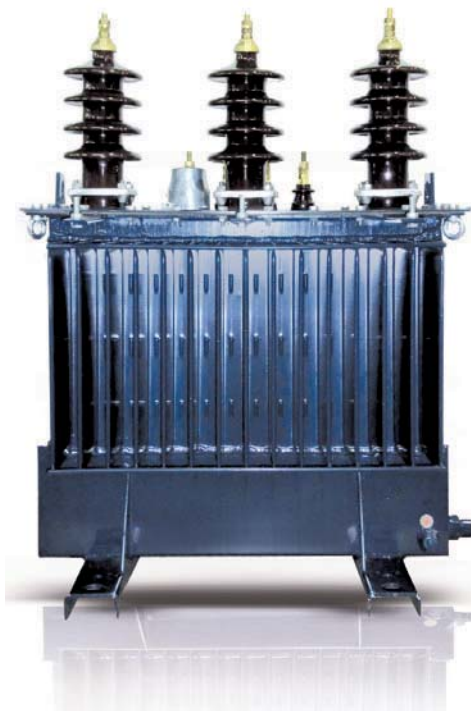
FICHA TÉCNICA  
TECHNICAL DATA

Junio2025 Rev.01.



POTENCIA / POWER  
TENSIÓN / VOLTAGE


50-100-160 kVA  
Serie 24 kV



TRANSFORMADOR / TRANSFORMER 50 kVA Serie 24 kV



TRANSFORMADOR / TRANSFORMER 100 kVA Serie 24 kV

 <b>CARACTERÍSTICAS ELÉCTRICAS TRANSFORMADOR / ELECTRICAL CHARACTERISTICS TRANSFORMER 50-100-160 kVA</b>			Valores / Values		
			Serie 24 kV		
			50 kVA	100 kVA	160 kVA
Pérdidas debidas a la carga / Load losses		a 75°C (Pk - W)	750	1250	1750
Pérdidas en vacío / No-load losses		al 100 Un % (Po - W)	81	130	189
Potencia acústica / Sound power level		(Lwa - dB (A))	39	41	44
Impedancia de cortocircuito / Short circuit impedance		a 75°C %	4	4	4
RENDIMIENTO / EFFICIENCY	CARGA / LOAD 100%	cos φ = 1	98,37	98,64	98,80
		cos φ = 0.8	97,96	98,30	98,51
	CARGA / LOAD 75%	cos φ = 1	98,68	98,90	99,03
		cos φ = 0.8	98,35	98,63	98,79
	CARGA / LOAD 50%	cos φ = 1	98,94	99,12	99,22
		cos φ = 0.8	98,68	98,91	99,03
CAÍDA DE TENSIÓN / VOLTAGE DROP	CARGA / LOAD 100%	cos φ = 1	1,57	1,32	1,17
		cos φ = 0.8	3,45	3,31	3,21