

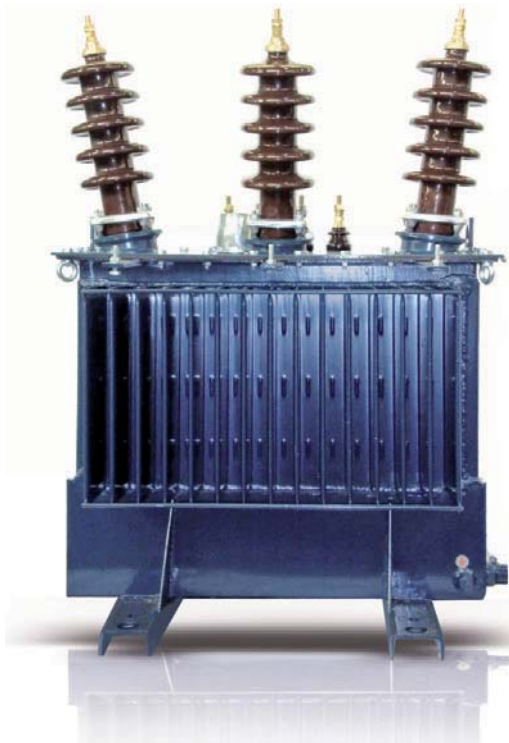


Transformadores  
**GEDELSA S.A.**

FICHA TÉCNICA  
TECHNICAL DATA  
Junio2025 Rev.01.




POTENCIA / POWER	50-100-160 kVA
TENSIÓN / VOLTAGE	Serie 36 kV



TRANSFORMADOR / TRANSFORMER 50 kVA Serie 36 kV



TRANSFORMADOR / TRANSFORMER 160 kVA Serie 36 kV

 <b>CARACTERÍSTICAS ELÉCTRICAS TRANSFORMADOR / ELECTRICAL CHARACTERISTICS TRANSFORMER 50-100-160 kVA</b>		Valores / Values			
		Serie 36 kV			
		50 kVA	100 kVA	160 kVA	
Pérdidas debidas a la carga / Load losses		a 75°C (Pk - W)	825	1375	1925
Pérdidas en vacío / No-load losses		al 100 Un % (Po - W)	93	149	217
Potencia acústica / Sound power level		(Lwa - dB (A))	48	51	53
Impedancia de cortocircuito / Short circuit impedance		a 75°C %	4,5	4,5	4,5
RENDIMIENTO / EFFICIENCY	CARGA / LOAD 100%	cos φ = 1	98,20	98,50	98,68
		cos φ = 0.8	97,76	98,13	98,35
	CARGA / LOAD 75%	cos φ = 1	98,54	98,79	98,93
		cos φ = 0.8	98,18	98,49	98,66
	CARGA / LOAD 50%	cos φ = 1	98,82	99,02	99,13
		cos φ = 0.8	98,53	98,78	98,92
CAÍDA DE TENSIÓN / VOLTAGE DROP	CARGA / LOAD 100%	cos φ = 1	1,74	1,47	1,30
		cos φ = 0.8	3,86	3,70	3,60